

## Módulo de aquisição de sinais em quadratura para Medidores Heidenhain

Os produtos da linha Milicon são modulares e altamente configuráveis. Possuem processamento, aquisição e armazenamento de dados de forma distribuída e seus módulos são interconectados através de um barramento serial RS485 half duplex de alta velocidade. Diversos módulos para diferentes sensores podem ser conectados no mesmo barramento de comunicação.

O módulo eletrônico de aquisição de sinais em quadratura é destinado a aquisição de sensores com saída em quadratura (A, B e I) padrão RS422. É um módulo configurável e de baixo consumo que permite a aquisição de encoders rotativos e transdutores de deslocamento.

Possui entradas distintas para dois sensores com conector DB15 e pinagem padrão Heidenhain. A montagem de até dez módulos pode ser realizada em trilho DIN de forma a interconectar todos os módulos no mesmo barramento de alimentação e comunicação com o conector lateral DB9.



## INFORMAÇÕES TÉCNICAS

|  |                                       |
|--|---------------------------------------|
| Série                                    | Milicon                               |
| Nome                                     | PAQMHv1                               |
| Alimentação de entrada                   | +24Vdc $\pm$ 10%-100mA                |
| Temperatura de operação                  | -10..+85°C                            |
| Sensores de entrada por módulo           | 2 sensores em quadratura padrão RS422 |
| Canais por sensor                        | A, A', B, B', I, I'                   |
| Frequência máxima do sinal em quadratura | 5MHz                                  |
| Tensão de alimentação do sensor          | +5Vdc                                 |
| Conectores dos sensores de entrada       | DB15 Fêmea                            |
| Interface de saída                       | RS485 Half Duplex                     |
| Taxa da RS485                            | 9600..5M bps                          |
| Conector de saída (Dados e Alimentação)  | DB9 Macho e DB9 Fêmea                 |
| Dimensões sem conectores                 | 106x63mm                              |

## BENEFÍCIOS E CARACTERÍSTICAS

- Aquisição de dois medidores Heidenhain TTL DB15 ou encoders em quadratura RS422
- Possibilidade de fixação em trilho DIN ou diretamente sobre bancada
- Interconexão direta de até 10 módulos em trilho DIN
- LED bicolor para indicar o estado da rede
- Possibilidade de ligação de até 256 módulos no mesmo barramento RS485
- Baud rate do barramento RS485 configurável até 5Mbps
- Chaves para configuração do endereço na rede RS485
- Software de visualização incluído

## APLICAÇÕES

- Instrumentação industrial
- Automação de máquinas e equipamentos
- Bancadas de teste
- Controle estatístico de processo

## ACESSÓRIOS

- Fonte de alimentação
- Cabo de comunicação RS485
- Conversor RS485 para USB
- Conversor RS485 para RS232
- Software de aquisição customizado para o cliente

## Módulo de aquisição de sinais em quadratura para Medidores Heidenhain

### PINAGEM CONECTORES

Conectores DB15 Fêmea das entradas

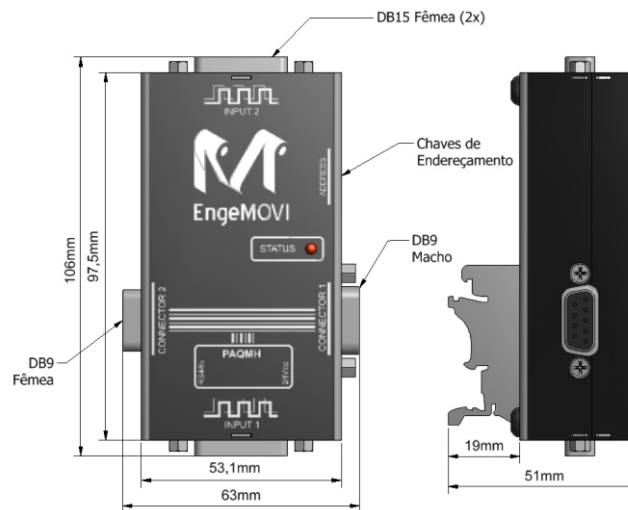
1: A(UA1), 9: A/(UA1/), 3: B(UA2), 11: B/(UA2/), 14: I(UA0)  
7: I/(UA0/), 4: 5Vdc(OUT), 2: GND, 13: FALHA/(UAS/)

Conectores DB9 de alimentação e comunicação

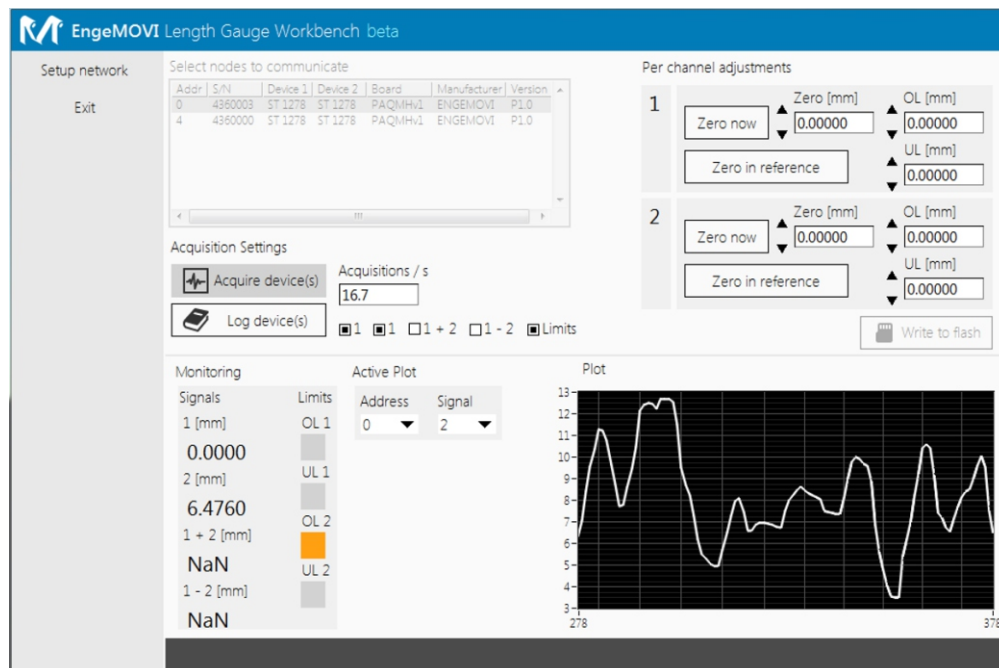
1: Data- (B), 2: Data+ (A)

4: GND, 5: GND, 8: 24Vdc, 9: 24Vdc

### INFORMAÇÕES MECÂNICAS



### SOFTWARE DE VISUALIZAÇÃO



INSTRUMENTAÇÃO